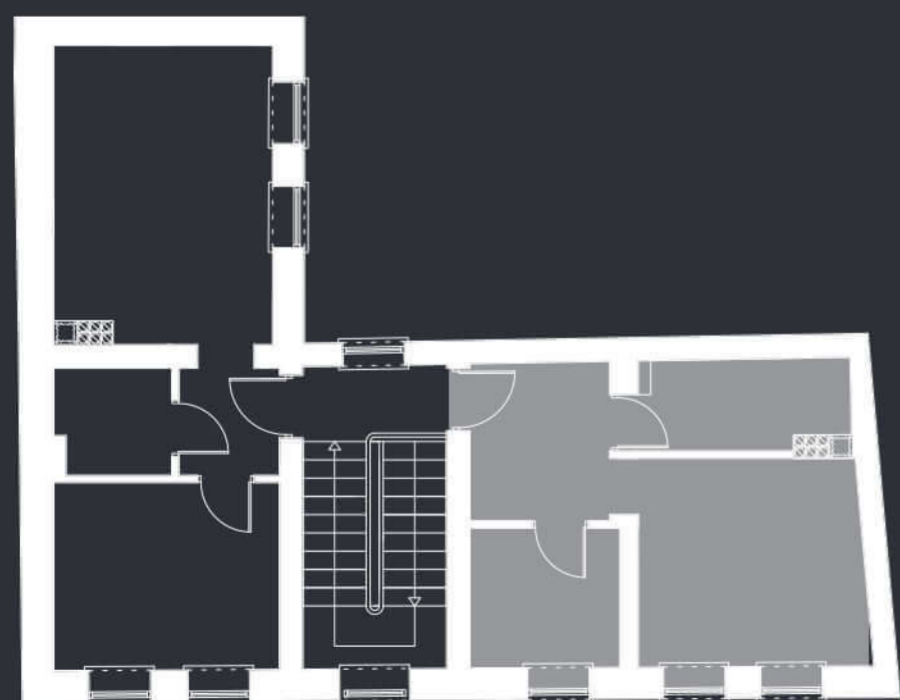


# 3 Kamienice



Nazwa pomieszczenia	Powierzchnia m <sup>2</sup>
7.1 - Przedpokój	5,71 m <sup>2</sup>
7.2 - Pokój	5,37 m <sup>2</sup>
7.3 - Łazienka	4,47 m <sup>2</sup>
7.4 - Salon + aneks	12,53 m <sup>2</sup>
<b>Suma powierzchni</b>	<b>28,08m<sup>2</sup></b>

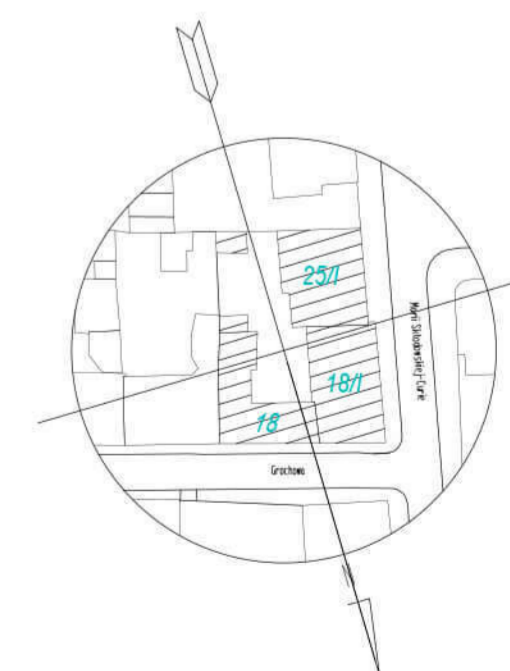
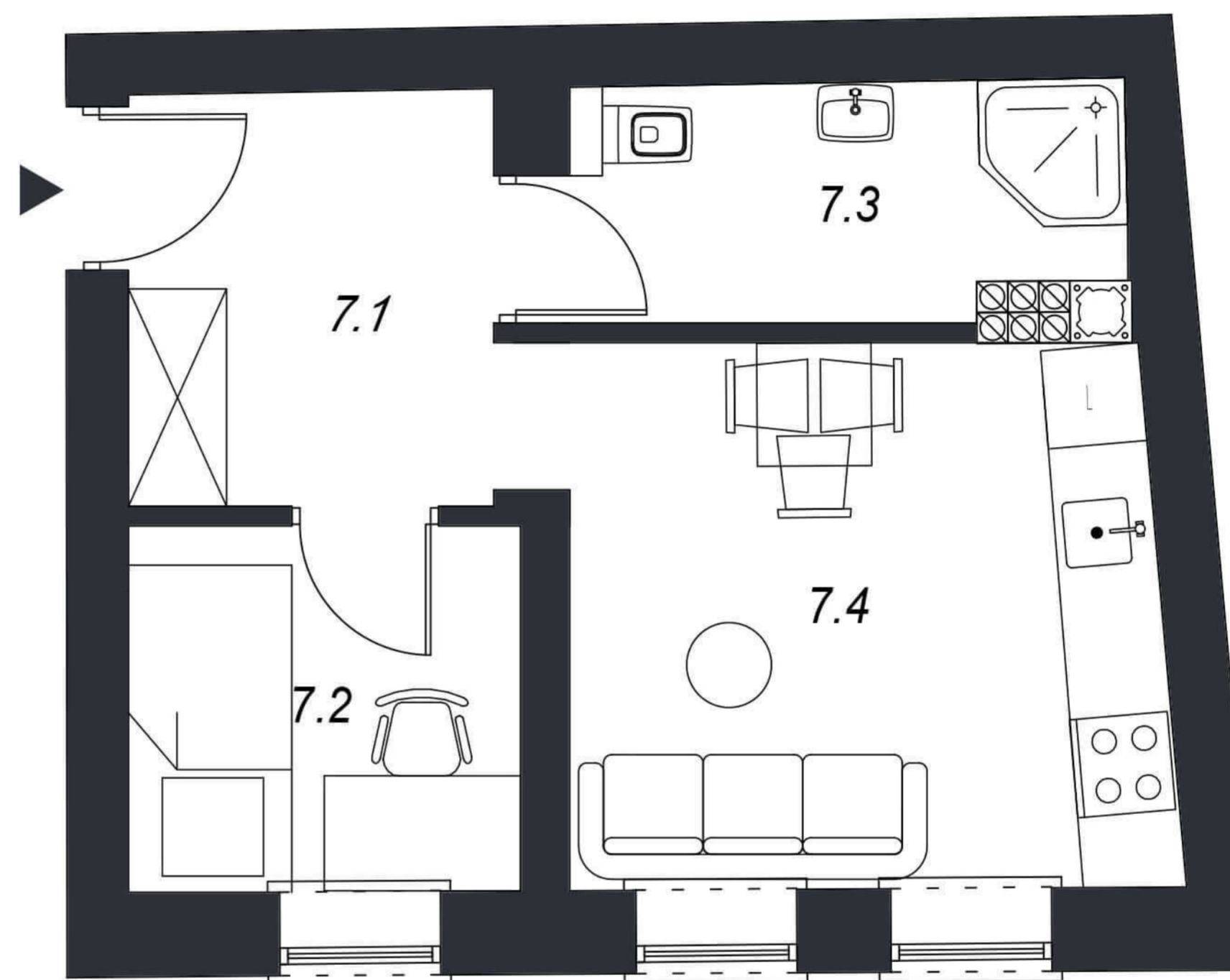


rzut mieszkania M7

piętro 2

pokoje 2

powierzchnia 28,08m<sup>2</sup>



"3 Kamienice"  
Ul. Grochowa 18  
Sosnowiec

Biurow sprzedaży:  
Biuro Deweloperskie  
Al. Józefa Piłsudskiego 74 Dąbrowa Górnicza  
www.biurodeweloperskie.pl  
tel. 503 522 503

**bdew** biuro deweloperskie